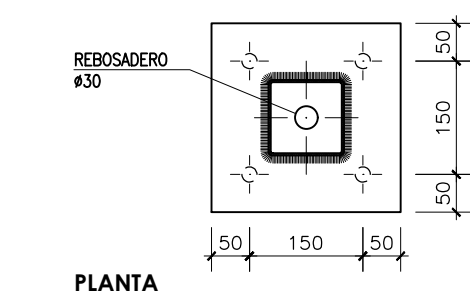
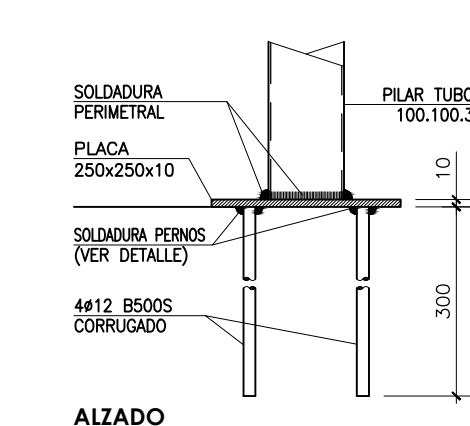


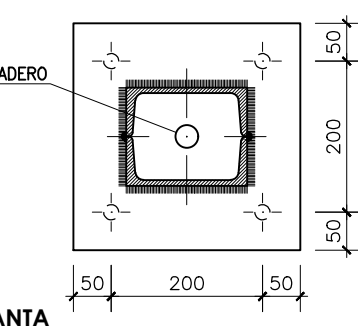
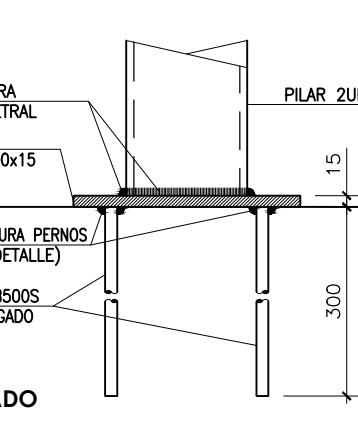
CUADRO DE PILARES

PILARES	P01 P14 P27	P02	P03-P04-P05 P06-P07-P08 P09-P10	P11-P12	P13	P15	P16-P17-P18 P19-P20-P21 P22-P23	P16A-P17A P18A-P19A P20A-P21A P22A-P23A	P24-P25	P26	P28-P29	P30	P31	P32	P33	P34	P35	P36-P50	P37-P51	P38-P52	P39	P40	P41
CUBIERTA	---	---	---	---	---	---	---	---	---	---	---	---	---	---	---	---	---	---	---	---	---	---	---
P. PRIMERA			CRUCETA T.2 2UPN-180		---		---	CRUCETA T.3 2UPN-260		---	CRUCETA T.2 2UPN-180		---	CRUCETA T.3 2UPN-260	CRUCETA T.2 2UPN-180	CRUCETA T.1 TUBO Ø170.8	CRUCETA T.2 2UPN-220			---	CRUCETA T.3 2UPN-260	CRUCETA T.2 2UPN-220	
BAJA			CRUCETA T.2 2UPN-200		---		---	CRUCETA T.3 2UPN-280		---	CRUCETA T.2 2UPN-200		---	CRUCETA T.3 2UPN-280	CRUCETA T.2 2UPN-200	CRUCETA T.2 2UPN-220	CRUCETA T.3 2UPN-240			---	CRUCETA T.3 2UPN-280	CRUCETA T.2 2UPN-220	
CIMENTACION			PLACA PH.2 14Ø20					VIGA CARG.															
ESPERAS	14Ø16	14Ø20	14Ø20	14Ø20	14Ø20	16Ø20	16Ø20	---	16Ø20	16Ø20	12Ø20	16Ø20	10Ø16	12Ø20	12Ø20	12Ø20	12Ø20	14Ø20	14Ø20	6Ø16	12Ø20	12Ø20	16Ø20

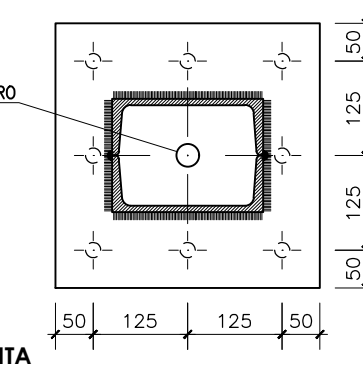
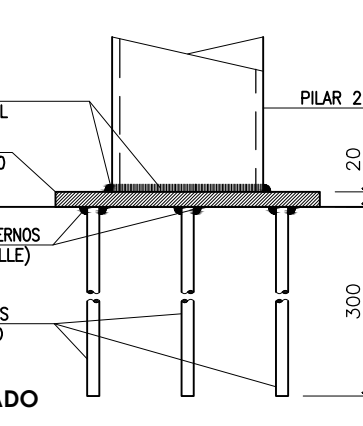
PLACA ANCLAJE PH.0
(cotas en mm.)



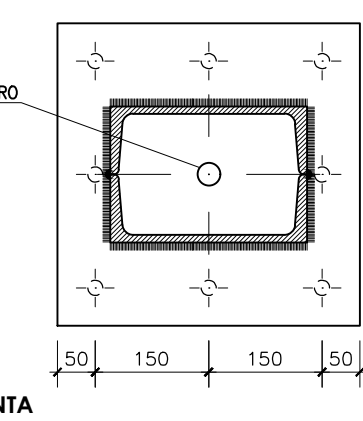
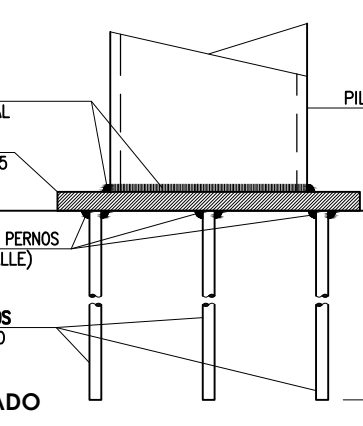
DETALLE DE PLACA PH.1
(cotas en mm.)



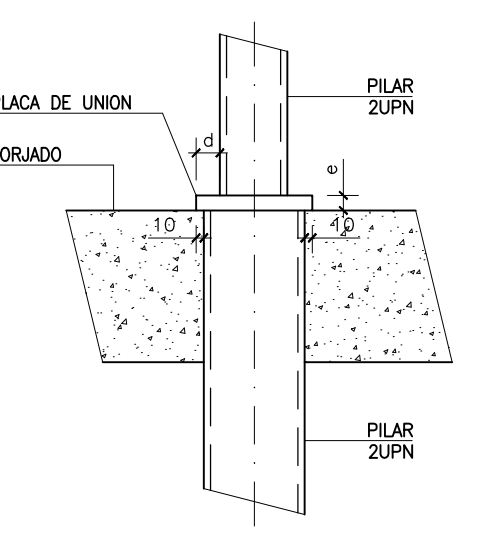
DETALLE DE PLACA PH.2
(cotas en mm.)



DETALLE DE PLACA PH.3
(cotas en mm.)

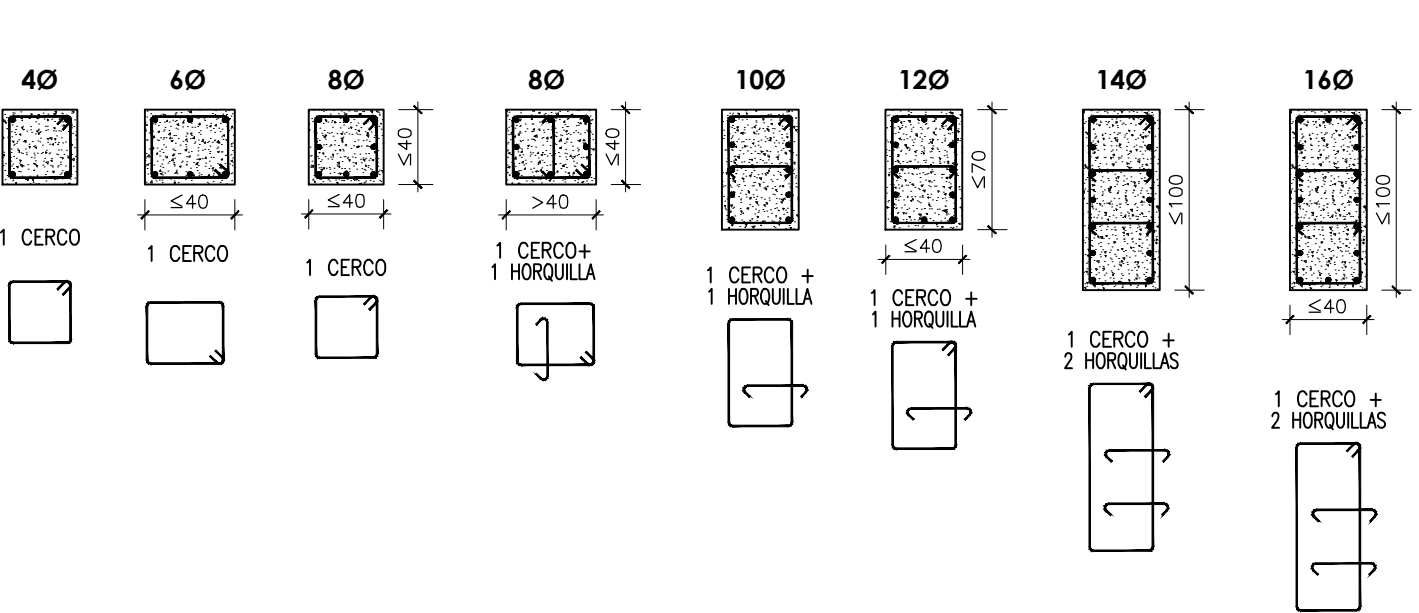


DETALLE DE UNION ENTRE PILRES
(cotas en mm.)



ESPESOR PLACA DE UNION (e)				
DESFASE d	0	≤10	≤20	≤30
ESPESOR e	10	20	25	30

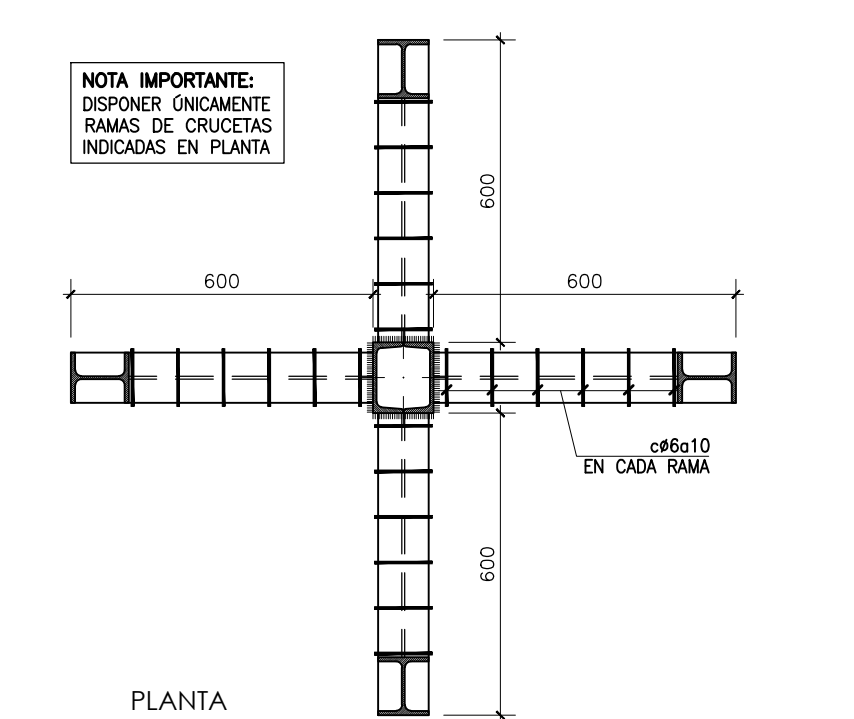
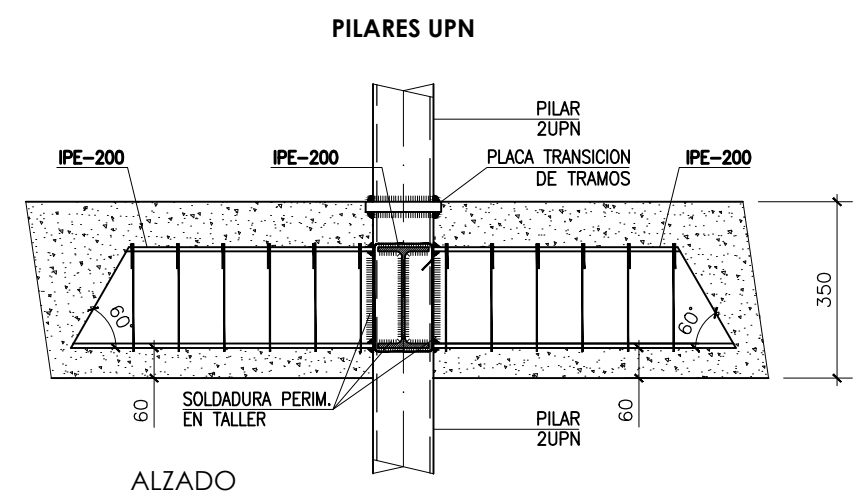
DISPOSICIÓN DE ARMADOS EN PILARES



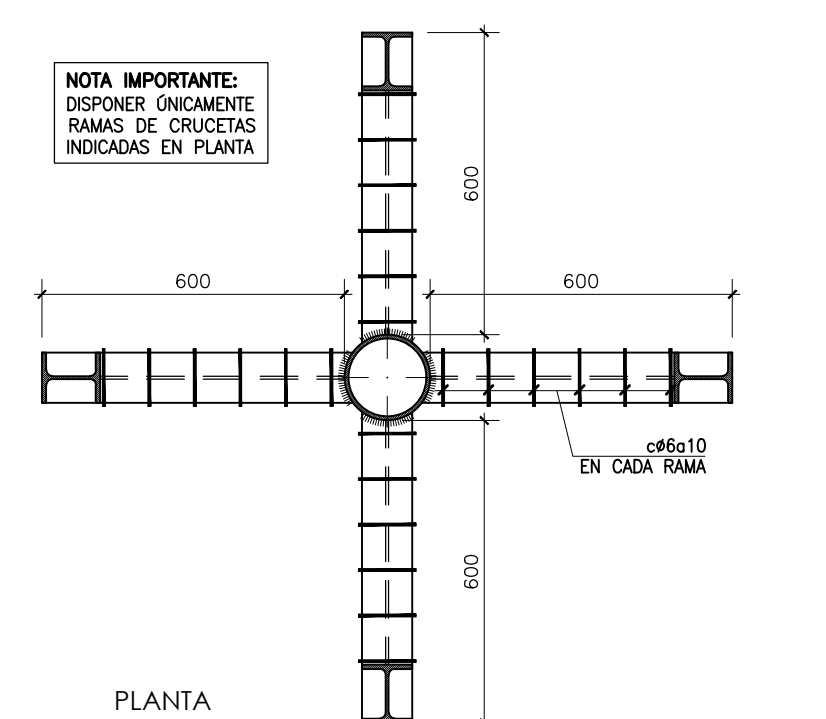
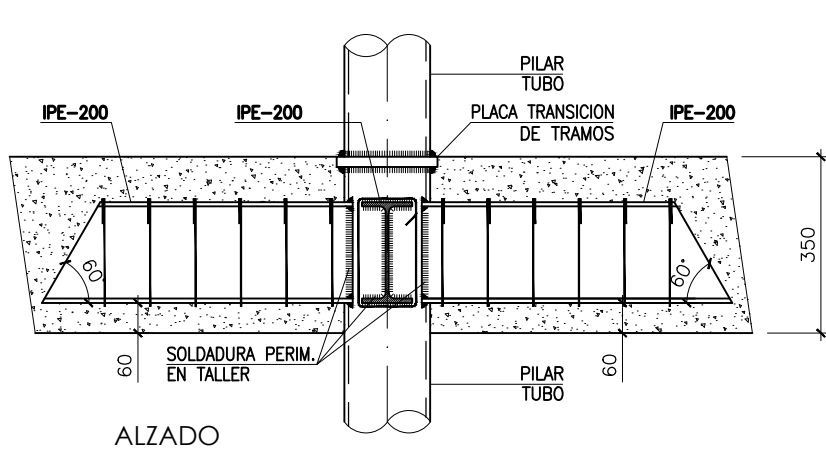
CERCOS Y HORQUILLAS EN PILARES

.-EN ZONAS DE SOLAPE (2Lb)			.-EN EL RESTO DEL TRAMO:		
Arm.Ppal. #12	Ø8a10 cm	Arm.Ppal. #12	Ø8a18 cm		
Arm.Ppal. #16	Ø8a10 cm	Arm.Ppal. #16	Ø8a22 cm		
Arm.Ppal. #20	Ø8a12 cm	Arm.Ppal. #20	Ø8a25 cm		
Arm.Ppal. #25	Ø8a15 cm	Arm.Ppal. #25	Ø8a30 cm		

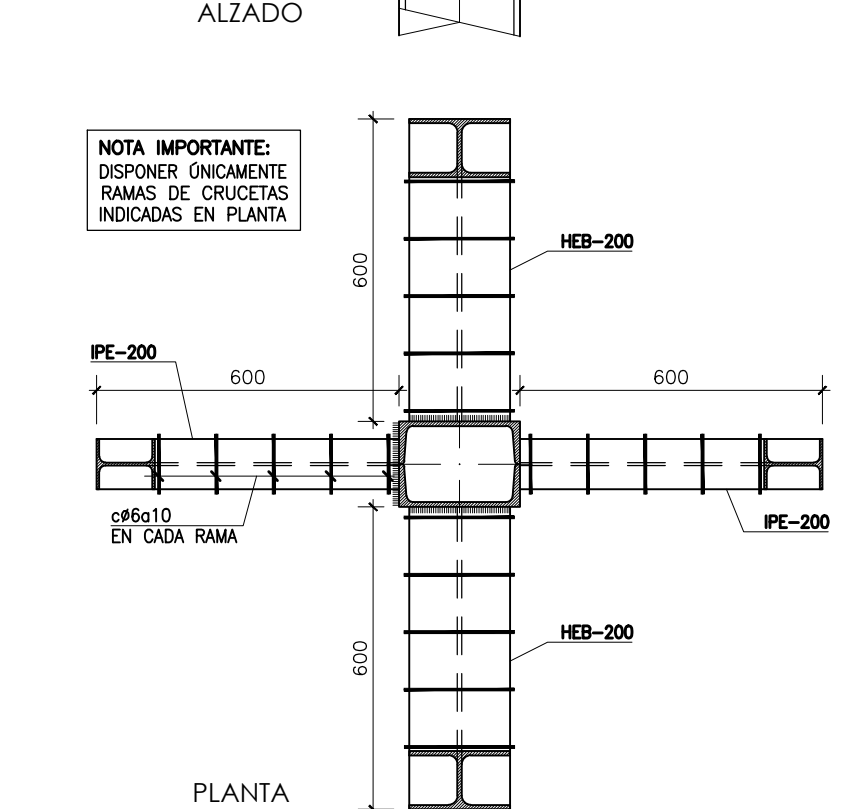
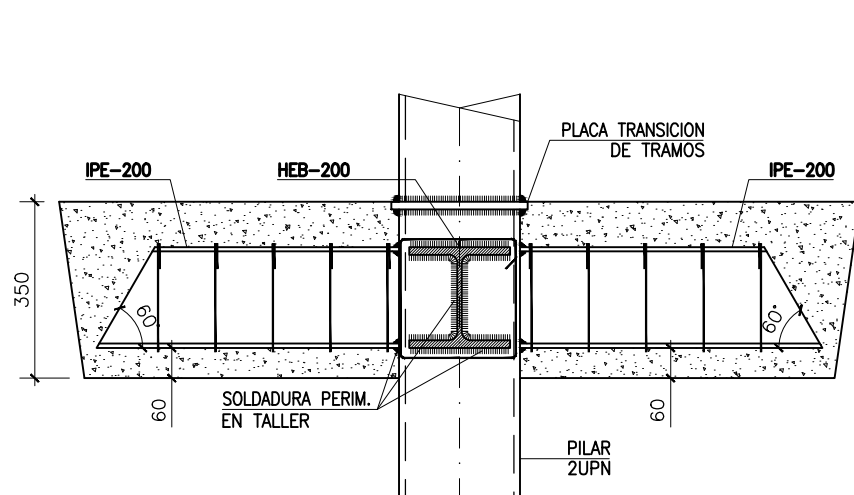
DETALLE CRUCETA TIPO 1
(cotas en mm.)



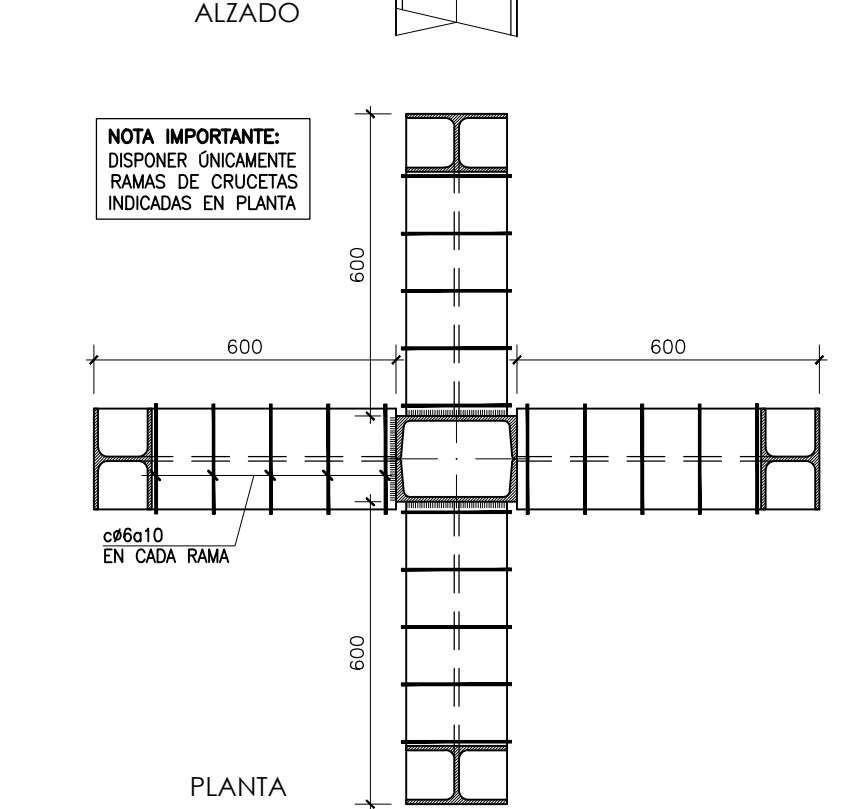
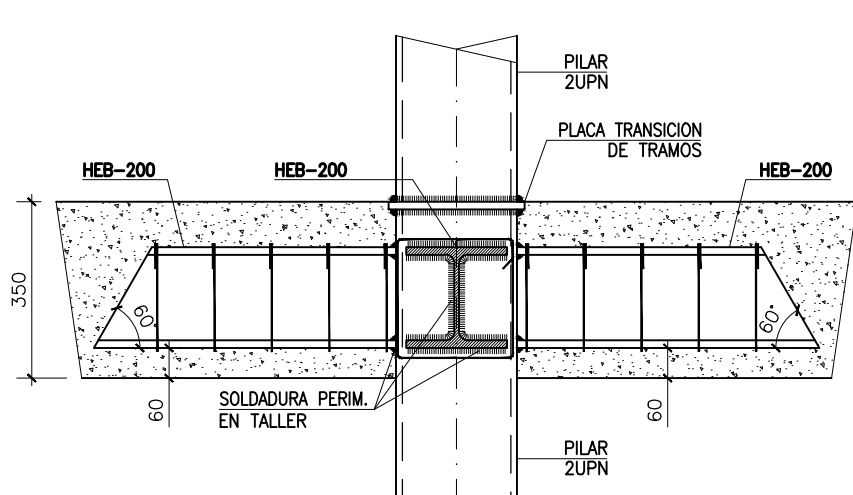
PILARES CIRCULARES



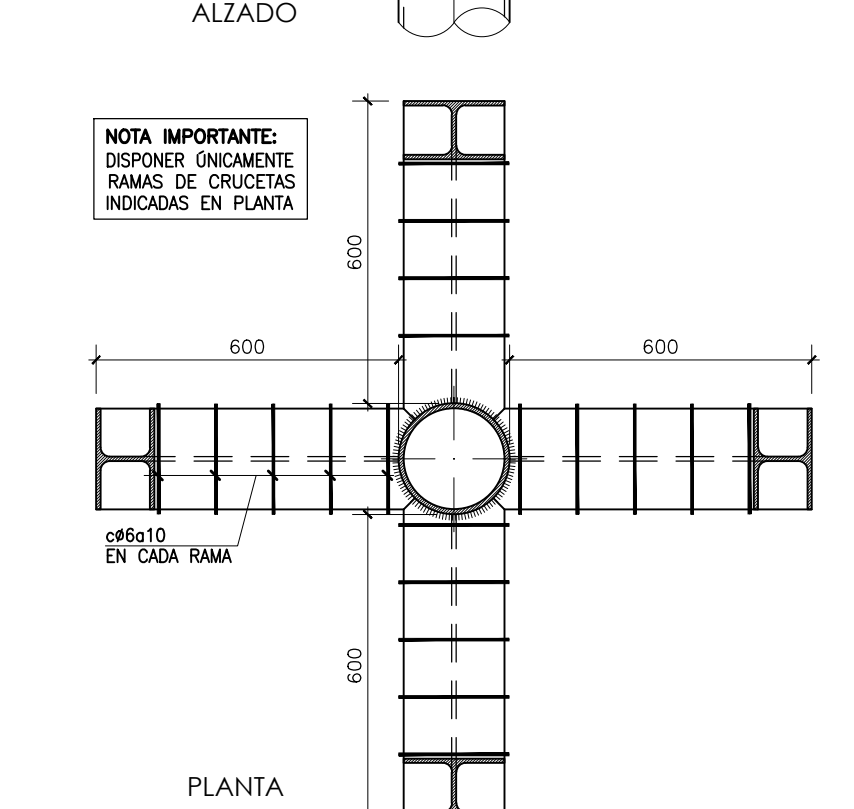
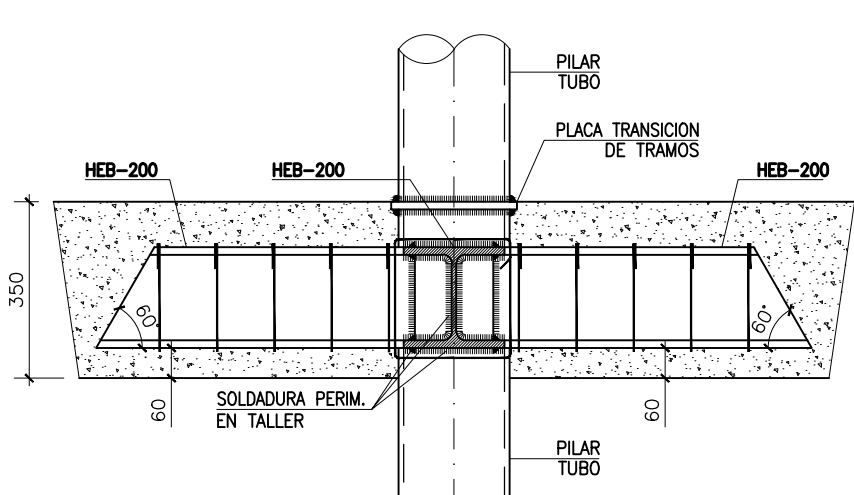
DETALLE CRUCETA TIPO 2
(cotas en mm.)



DETALLE CRUCETA TIPO 3
(cotas en mm.)

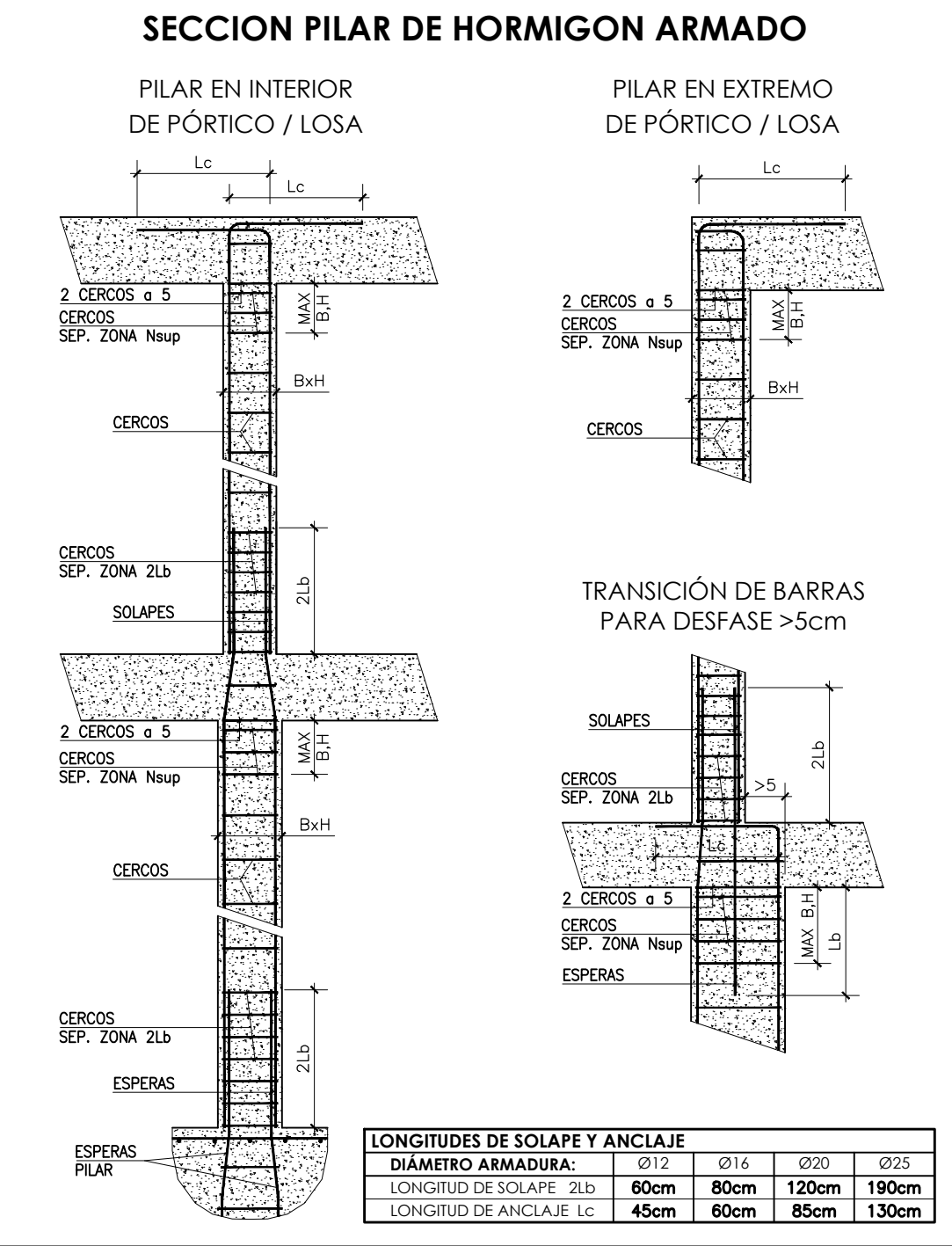


PILARES CIRCULARES

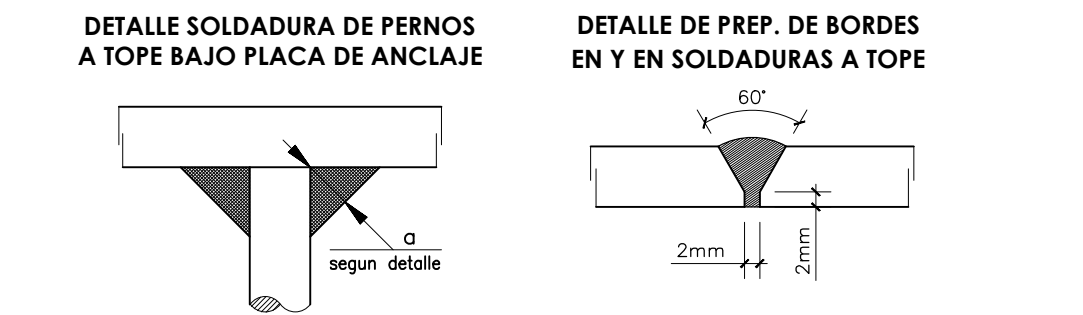
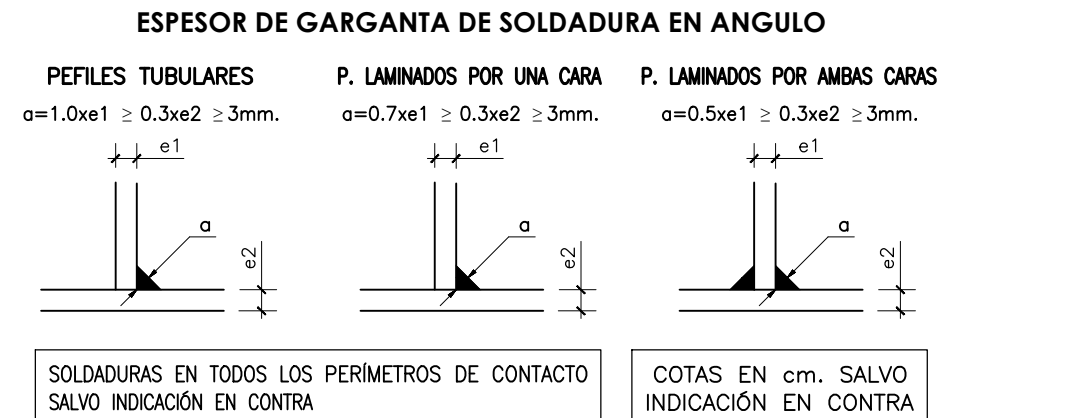


CUADRO DE CARACTERISTICAS SEGUN CÓDIGO ESTRUCTURAL						
HORMIGONES	TIPO	NIVEL DE CONTROL	COEFICIENTES PARCIALES SEGURIDAD			
			MATERIALES	ACCIONES		
PILARES	IGUAL TODA LA OBRA	ESTADÍSTICO	γ _c	γ _t	γ _s	γ _d
			1.50	1.35	1.35	1.50
ARMADURAS	IGUAL TODA LA OBRA	ESTADÍSTICO		1.15		
CONTROL EECUCION	IGUAL TODA LA OBRA	NORMAL				

RECURRIMIENTOS NOMINALES:			
PLANTAS DE GARAJE (R 120)	SUPERIOR	INFERIOR	LATERAL
RESTO DE PLANTAS (R 90)	-	-	35 mm
PILARES DE HORMIGÓN VISTO EXPUESTO	-	-	30 mm
	-	-	≥35 mm



CUADRO DE CARACTERISTICAS SEGUN CTE-SE ACERO							
ACERO	TIPO	RESISTENCIA [MPa]		COEFICIENTES PARCIALES SEGURIDAD			
		ELASTICA f _y	ULTIMA f _u	MATERIALES		ACCIONES	
				γ _{M2}	γ _{M2}	γ _G	γ _G
	IGUAL TODA LA OBRA			1.05	1.25	1.35	1.50
	PERFILES Y PLACAS	S 275 JR	275	410			



PROYECTO BÁSICO Y DE EJECUCIÓN PARA

CENTRO DE ATENCIÓN PRIMARIA VALDEBEBAS

SITUACIÓN
Avenida Secundino Zuazo 80, Madrid. CP 28055

PLANO
ESTRUCTURA.
CUADROS DE PILARES
CUADRO Y DETALLES I

PROPIEDAD
Unidad de Infraestructuras de la Gerencia Asistencial de Atención Primaria, Servicio Madrileño de Salud
c/ San Martín de Porres 6, 28035, Madrid

ARQUITECTOS
GEOTECNIA, ESTRUCTURAS Y ARQUITECTURAS S.L.P.
Ignacio Marqués Martínez, Juan Mochales Soto
Israel Balboa Garrido, Carmen Hernández Sánchez

FECHA: julio 2021
REVISADO:

ESCALA: DINA1 S/E

42.E16